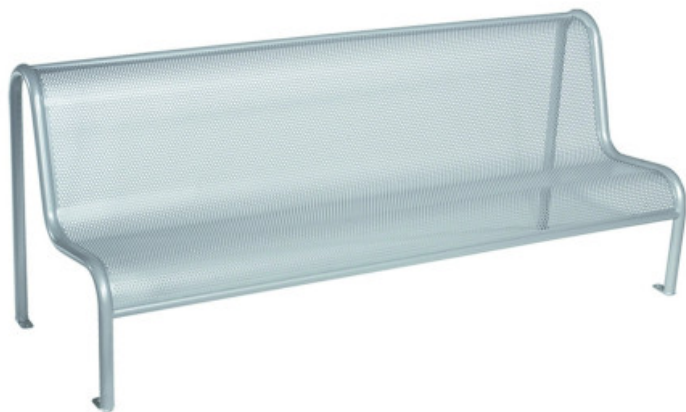


Banc tôle acier perforé

Codes produits :

Référence 26CT17210

Description brève du produit :



- Assise et dossier en acier galvanisé perforé épaisseur 2 mm, finition peinture RAL 9006
- L 2090 X H 890 (assise : 440 mm)
- Piètement Ø 42 mm
- Livré monté
- À fixer sur sol dur sur platine ép. 3 mm (80 x 50 mm)
- Poids : 36 kg
- Entraxe de piètement : 2040 mm / 602 mm (largeur)

Description du produit :

caractéristiques du produit :

Attributs du produit :

Galerie de produits :

